

Reiseunterlagen „Flussreise Weserbergland“

Fahrt von Kassel nach Hamburg vom 03. – 09. April 2024
Inkl. Bustransfer von Hamburg nach Kassel

Die Leistungen im Überblick

- ✓ 7-tägige Flussreise, davon 6 Tage Schifffahrt am Tage
- ✓ 6 Übernachtungen in Hotels der 3-4 Sterne Kategorie
- ✓ Verpflegung:
 - 6x reichhaltiges Frühstück im Hotel
 - 6x warmes Mittagessen (Buffet) an Bord
 - 1x Abendessen in Bad Karlshafen
 - Begrüßungsgetränk
- ✓ Hinfahrt von Hamburg nach Kassel mit unserem Reisebegleitbus
- ✓ Reservierte Plätze im Salon
- ✓ Fachkundige Erklärungen zu den Highlights an Land und auf dem Wasser
- ✓ Bustransfers zwischen Anleger und Hotels (sofern nicht fußläufig erreichbar)
- ✓ Kofferservice zwischen Anleger und Hotels
- ✓ Persönliche Reiseunterlagen mit ausführlichen Informationen
- ✓ Leihsonnenschirme
- ✓ Aktuelle Tageszeitungen und Zeitschriften an Bord
- ✓ Liegestühle auf dem Oberdeck
- ✓ Sämtliche Schifffahrtsgebühren
- ✓ Reisepreis-Sicherungsschein
- ✓ Exklusive Reisegruppe von max. 52 Personen

Die Route



Weitere Informationen

Ihre Koffer werden während der Schifffahrt im Reisebus transportiert. Beachten Sie also bitte, dass die Koffer tagsüber grundsätzlich nicht für Sie zugänglich sind. Sollten Sie persönliche Dinge tagsüber benötigen, nehmen Sie sich gerne eine kleine Tasche mit, die Sie an Ihrem Platz an Bord verstauen können. Taschen, die Sie abends/im Hotel nicht benötigen, können über Nacht an Ihrem festen Platz an Bord verbleiben. Bitte haben Sie Verständnis, dass nur ein Gepäckstück/Jacke je Person an Bord verbleiben kann.

Informationen zu Reiserücktrittsversicherung haben wir Ihren Reiseunterlagen beigelegt. Bei Versicherungsfragen wenden Sie sich bitte direkt an die HanseMercur.

Die An- und Ablegezeiten sind Richtzeiten. Änderungen der Reiseverläufe und Anschlussprogramme bleiben vorbehalten. Wenn wegen Niedrig-/Hochwasser oder Schiffsdefekt eine Strecke nicht befahren werden kann, behält sich die Reederei das Recht vor, die Gäste auf dieser Strecke mit Bussen zu befördern, in Hotels unterzubringen und /oder den Streckenverlauf zu ändern.

Bitte geben Sie in den Hotels an der Rezeption Bescheid, wenn Sie Hilfe mit Ihrem Gepäck benötigen. Sicher ist das Personal Ihnen gern behilflich und bringt Ihren Koffer aufs Zimmer bzw. holt diesen morgens ab. Hierfür anfallende Kosten übernehmen wir nicht.

Der Reiseverlauf

Tag 1 Mittwoch, 03.04.2024 – ANREISE NACH KASSEL

Transfer: Unser angemieteter Reisebus startet

- 1. um 07:45 Uhr in Hamburg Bergedorf**
(Weidenbaumsweg, Ausfahrt vom Parkhaus)
- 2. um ca. 08:30 Uhr am ZOB Hamburg**
(Adenauerallee)

Bitte halten Sie sich 15 Min. vor Abfahrt bereit. Der Reisebus wird für Sie mit einem „Bergedorfer Schifffahrtslinie“ Schild erkennbar sein. Bitte befestigen Sie Ihre Kofferbänder an Ihren Gepäckstücken.

Die Fahrt nach Kassel dauert ca. 4,5 Stunden inkl. mehrerer Pausen.

Übernachtung im zentral gelegenen Hotel Schweizer Hof Kassel

Zeit zur freien Verfügung, Abendessen nach Belieben



Empfehlung: Der **Bergpark Wilhelmshöhe** ist unweit vom Hotel entfernt und vom Hotel aus zu sehen. Die Tram Station vor dem Hotel führt direkt über zwei Stationen bis zum Parkeingang. Zu Fuß zum Park sind es ca. 20 Min. oder 4 Min. mit der Tram vom Hotel aus, Haltestelle „Kunoldstraße“

[Infos zum Bergpark Wilhelmshöhe finden Sie hier](#)

[Fahrplan der Tram](#)

Tag 2 Donnerstag, 04.04.2024 - SCHIFFFAHRT VON KASSEL NACH BAD KARLSHAFEN

Frühstück: im Restaurant des Hotels ab 06:30 Uhr

Transfer: ca. 09:00 Uhr Bustransfer vom Hotel zum Anleger Hann. Münden

Abfahrt: 10:00 Uhr

Schifffahrt: ca. 5,5-stündige Schifffahrt auf der Fulda bis nach Bonaforth und zurück über Hann. Münden am Weserstein vorbei, Kloster Bursfelde, Wesertal, Bodenfelde, Oberweser bis Bad Karlshafen

Mittagessen: ca. 12:30 Uhr an Bord

Ankunft: ca. 14:30 Uhr in Bad Karlshafen

Transfer: Bustransfer zum Hotel Weserblick in Blankenau

optional: Aufenthalt in Bad Karlshafen, ca. 2,5 Stunden und anschließend Transfer zum Hotel, Zeit zur freien Verfügung

Abendessen: 19:00 Uhr Gemeinsames Abendessen im Hotelrestaurant.
(Getränke nicht inkludiert)

Tag 3 Freitag, 05.04.2024 - SCHIFFFAHRT VON BAD KARLSHAFEN NACH HAMELN

Frühstück: im Restaurant des Hotels ab 06:00 Uhr
Transfer: 09:30 Uhr Bustransfer vom Hotel zum Anleger in Bad Karlshafen
Abfahrt: 10:00 Uhr
Schiffahrt: ca. 7-stündige Schiffahrt über die Oberweser vorbei an Beverungen, Fürstenberg, Kennedybrücke, Höxter, Schloss Corvey, Burg Polle, Bismarckturm, Bodenwerder bis Hameln
Mittagessen: ca. 12:30 Uhr an Bord
Ankunft: ca. 17:00 Uhr in Hameln
Transfer: Fußweg zum Hotel Stadt Hameln
Zeit zur freien Verfügung, Abendessen nach Belieben

Tag 4 Samstag, 06.04.2024 - SCHIFFFAHRT VON HAMELN NACH MINDEN

Frühstück: im Restaurant des Hotels ab 07:30 Uhr
Fußweg zum Hotel
Boarding: ab 09:45 Uhr
Abfahrt: 10:00 Uhr
Schiffahrt: ca. 6-stündige Schiffahrt über die Schleuse Hameln, Oberweser, Auenlandschaft Hohenrode, Rinteln, Vlotho, Porta Westfalica, Kaiser-Wilhelm-Denkmal, den Wesertrog und die Weserschleuse bis Minden
Mittagessen: ca. 12:30 Uhr an Bord
Ankunft: ca. 16:00 Uhr in Minden
Transfer: Bustransfer zum Lindgart Hotel Minden
Zeit zur freien Verfügung, Abendessen nach Belieben

Tag 5 Sonntag, 07.04.2024 - SCHIFFFAHRT VON MINDEN NACH HANNOVER

Frühstück: im Restaurant des Hotels ab 06:30 Uhr
Fußweg zum Anleger
Boarding: ab 09:45 Uhr
Abfahrt: 10:00 Uhr
Schiffahrt: ca. 5-stündige Schiffahrt über den Trog der Weser und den Mittellandkanal
Mittagessen: ca. 12:30 Uhr an Bord
Ankunft: ca. 15:00 Uhr Hannover, Schleuse Anderten
Transfer: Bustransfer zum Dormero Hotel Hannover Maschsee
Zeit zur freien Verfügung, Abendessen nach Belieben

Tag 6 Montag, 08.04.2024 - SCHIFFFAHRT VON OSLOß NACH UELZEN

Frühstück: im Restaurant des Hotels ab 07:00 Uhr
Transfer: 09:00 Uhr zum Anleger in Osloß
Abfahrt: 10:30 Uhr
Schiffahrt: ca. 7-stündige Schiffahrt über den Elbe-Seitenkanal und die südliche Lüneburger Heide, Schleuse Uelzen
Mittagessen: ca. 12:30 Uhr an Bord
Ankunft: ca. 17:00 Uhr Anleger Uelzen
Transfer: Bustransfer zum Hotel Dormero Altes Kaufhaus in Lüneburg
Zeit zur freien Verfügung, Abendessen nach Belieben

Tag 7 Dienstag, 09.04.2024 – SCHIFFFAHRT V. LÜNEBURG N. HAMBURG BERGEDORF

Frühstück: im Restaurant des Hotels ab 07:00 Uhr
Transfer: 09:45 Uhr Bustransfer vom Hotel zum Anleger
Abfahrt: 10:00 Uhr
Schiffahrt: ca. 7-stündige Schiffahrt mit dem Highlight zu Beginn: Schiffshebewerk Scharnebeck mit 38m Höhenunterschied, anschließend Elbe, Geesthachter Schleuse, Naturschutzgebiete, ausgiebige Hafenrundfahrt im Hamburger Hafen, Dove Elbe, Vier- und Marschlande
Mittagessen: ca. 12:30 Uhr an Bord
Ankunft: ca. 17:30 Uhr in Bergedorf, Anleger Serrahnstraße
Der S-Bahnhof Bergedorf und der Taxistand sind in 2 Gehminuten zu erreichen.

Folgende Hotels erwarten Sie:

Kassel

[Hotel Schweizer Hof](#) **** Superior

Zentral gelegen, unweit zur Wilhelmshöhe
Wellness, Sauna, Massage



Bad Karlshafen / Beverungen

[Landhotel Weserblick](#) ***

Restaurant, Wellness, Sauna, Massagen



Hameln

[Hotel Stadt Hameln](#) ****

Restaurant, zentral gelegen und an der Weser



Minden

[Lindgart Hotel Minden](#) ****

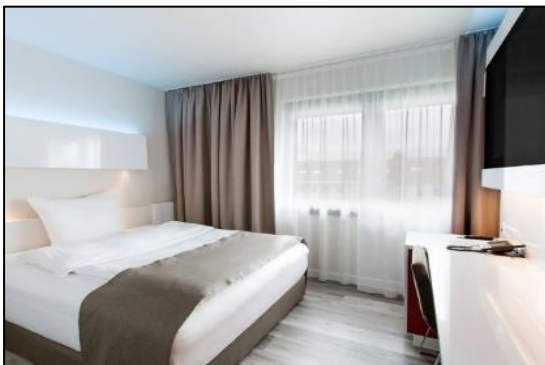
Restaurant, ruhige Lage in der Stadtmittle



Hannover

[Dormero Hotel Hannover](#) ****

zentral gelegen, Fitness & Sauna



Lüneburg

[Dormero Hotel Altes Kaufhaus Lüneburg](#) ****

Restaurant, zentral gelegen, Fitness & Sauna



Änderungen im Ablauf und in der Auswahl der Hotels vorbehalten.