



FLUSSREISEN  
SCHARMÜTZELSEE &  
SCHARMÜTZELSEE XL

# SCHARMÜTZELSEE

5 – tägige Reise inkl. An-/Abreise



## TERMIN

Hamburg > Scharmützelsee

31.05. – 04.06.2024

€ 1.299,00 p.P. im DZ

EZ-Zuschlag € 169,00



# Tag 1

## ANREISE HAVELBERG

### Bustransfer

**Transfer:** Unser angemieteter Reisebus startet um 07:00 Uhr in Hamburg Bergedorf (Weidenbaumsweg bei der Ausfahrt des Parkhauses) und um ca. 07:30 Uhr am ZOB Hamburg

Die Fahrt nach Havelberg dauert ca. 2 Stunden  
Sie erhalten von uns ein Lunchpaket für die Fahrt

**Ankunft:** ca. 10:00 Uhr in Havelberg

**Boarding:** ca. 10:15 Uhr

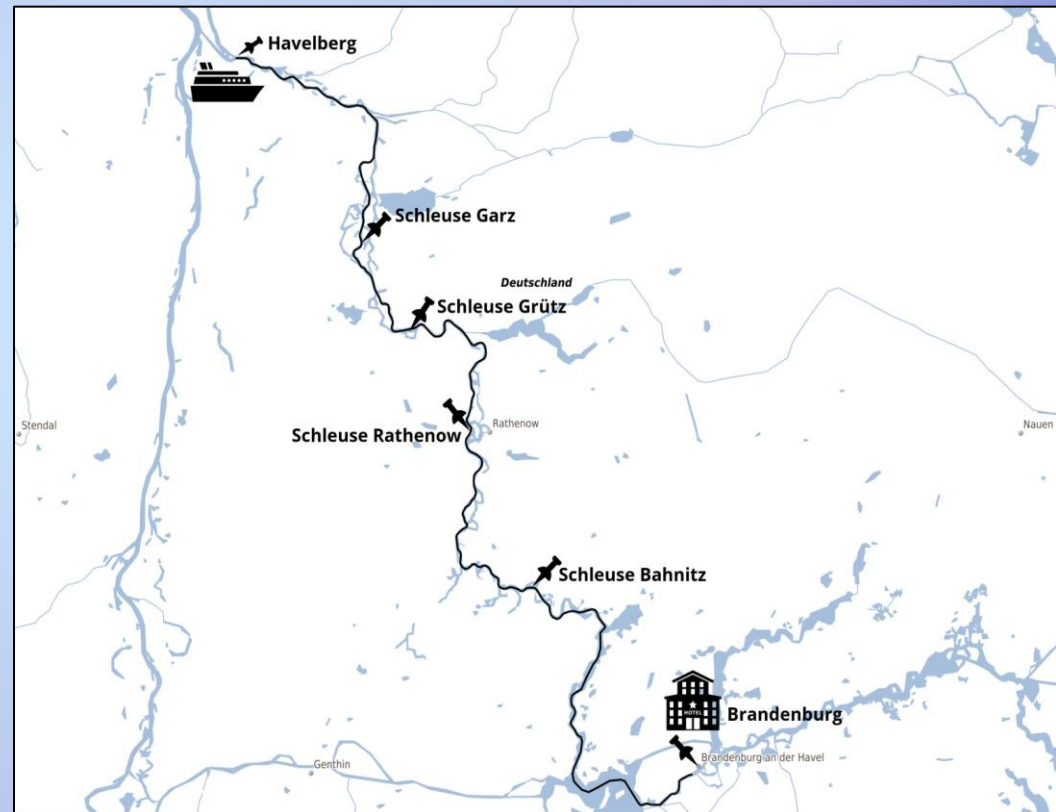
# Tag 1

## HAVELBERG → BRANDENBURG

ca. 8-stündige Schifffahrt bis Brandenburg

### Unsere heutige Route

- Untere Havel
- Rathenow
- Premnitz
- Plauer See
- Brandenburg



Bustransfer vom Anleger zum Hotel ca. 10 Minuten





# AXXON HOTEL BRANDENBURG



**Lage:** Etwas außerhalb nahe des Quenzsees gelegen

**Zimmer:** 89

**Extras:** Restaurant

## **Brandenburg:**

Hat aktuell ca. 73.650 Einwohner.

Brandenburg an der Havel ist bekannt für gotische Gebäude aus Backstein.

Besonders schön sind der Brandenburger Dom und das Altstädtische Rathaus.

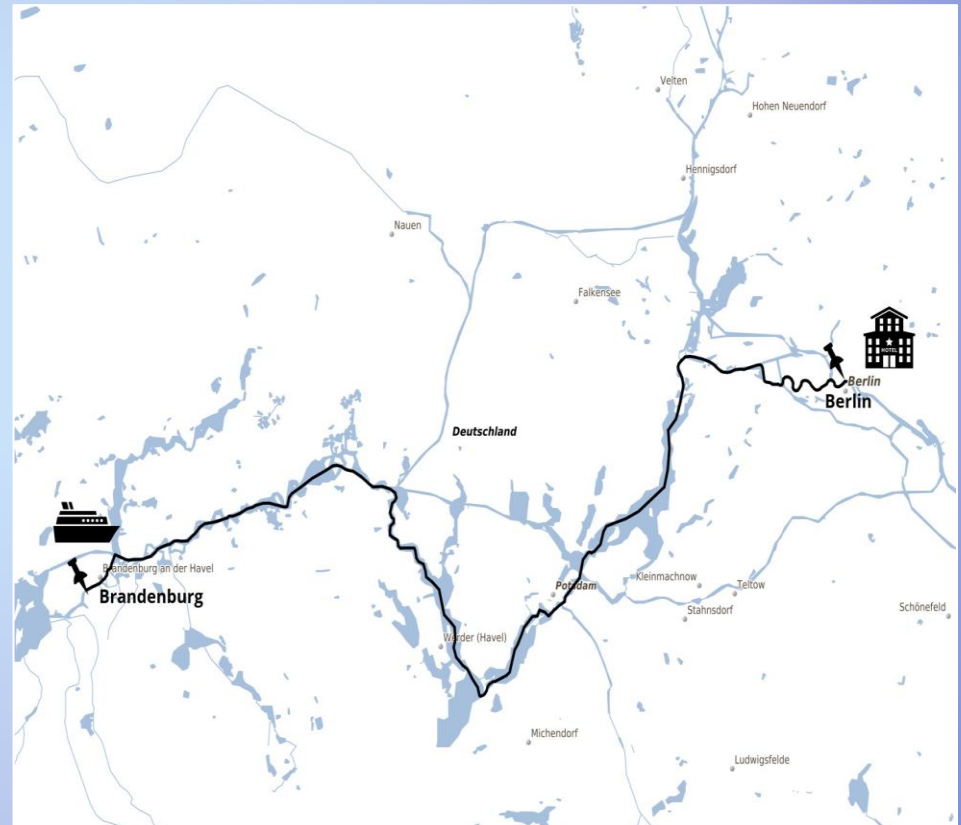
# Tag 2

## BRANDENBURG → BERLIN

ca. 7-stündige Schifffahrt bis Berlin

### Unsere heutige Route

- Havel
- Werder
- Potsdam
- Wannsee
- Spreefahrt durch u.a. das Regierungsviertel Berlins
- Spreebogen, Reichstag
- Berlin-Mitte



Bustransfer vom Anleger zum Hotel ca. 2 Minuten







# Leonardo Hotel Berlin Mitte in Berlin

## 3 Übernachtungen



**Lage:** Sehr zentral nahe des Brandenburger Tors

**Zimmer:** 309

**Extras:** Bar, Fitness und Sauna

**Berlin:**

Hat aktuell ca. 3.870.000 Einwohner.

Unsere Hauptstadt hat für jeden etwas zu bieten, historisch oder kulturell ist hier alles zu finden.

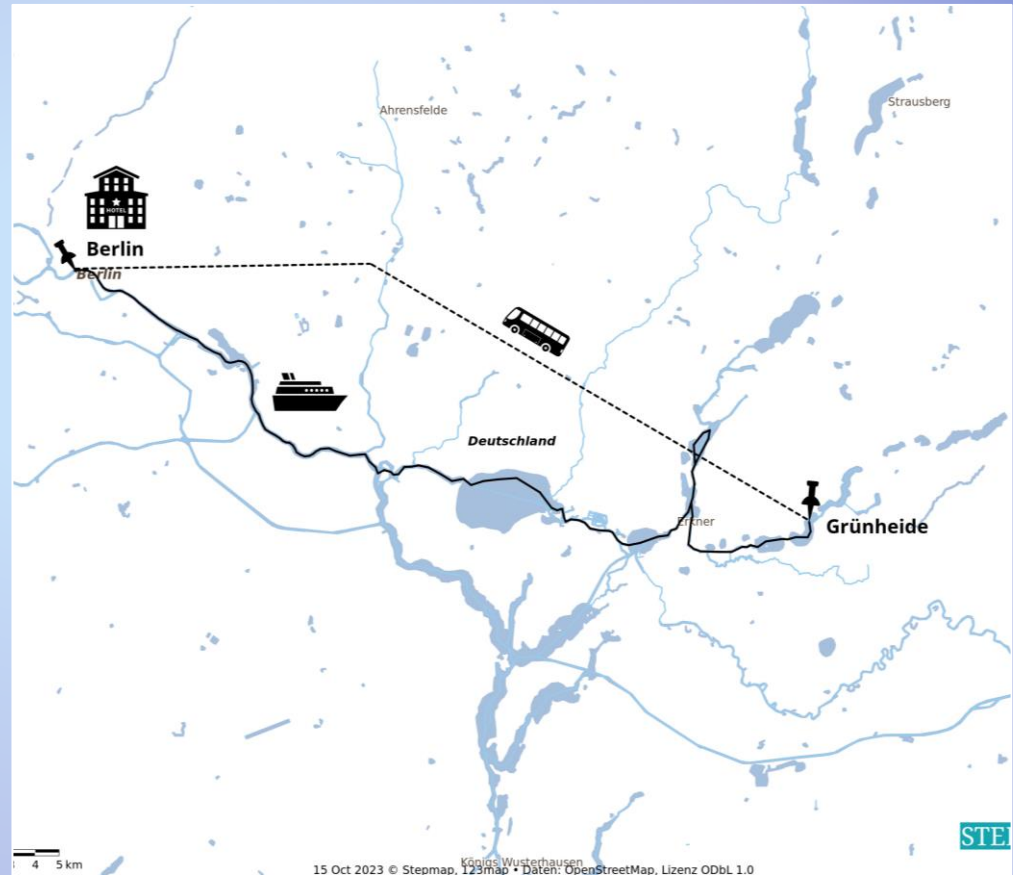
# Tag 3

## BERLIN → GRÜNHEIDE

ca. 6,5-stündige Schifffahrt bis Grünheide

### Unsere heutige Route

Berlin Mitte,  
Mühlendamm Schleuse, Spree  
aufwärts bis Köpenick,  
Müggelspree, Müggelsee, klein  
Venedig, Dämeritzsee,  
Flakensee, Erkner, Schleuse  
Woltersdorf, Kalksee,  
Rüdersdorf, über die Löcknitz,  
Werlsee, Grünheide, Peetzsee,  
Grünheide



Bustransfer vom Anleger zum Hotel nach Berlin ca. 50 Minuten





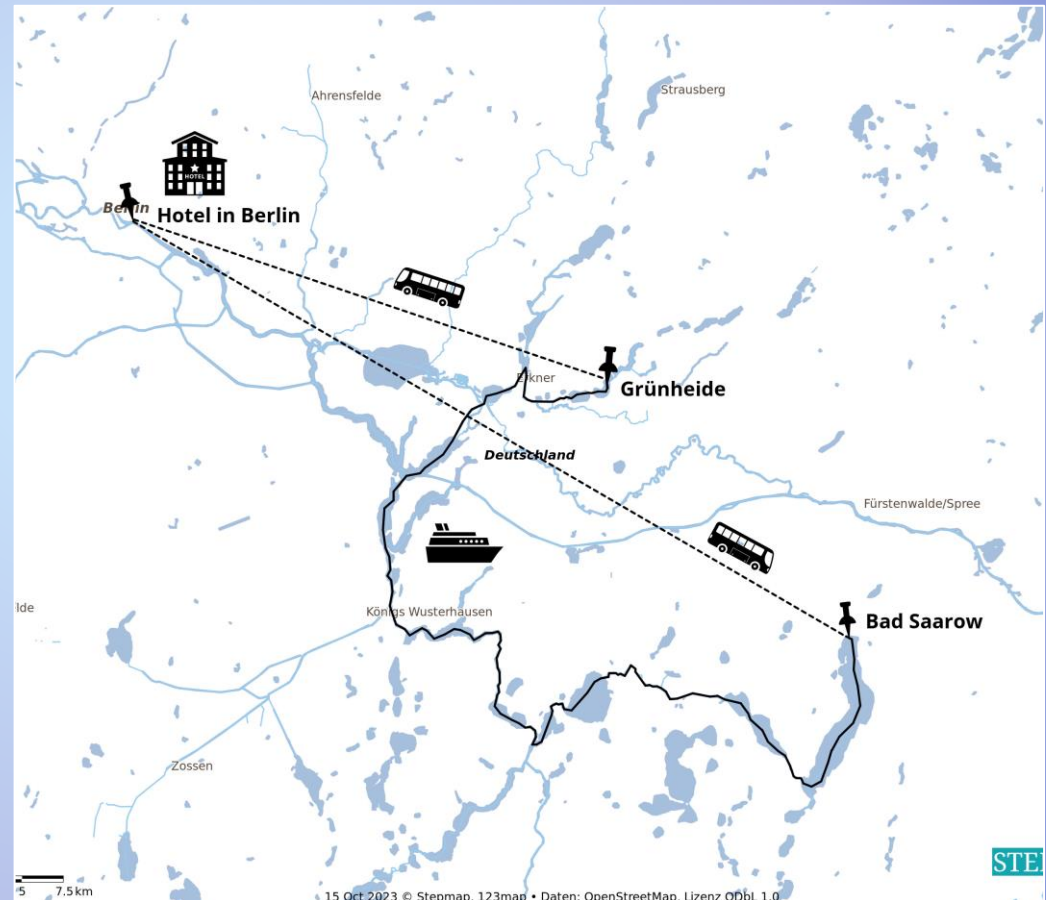
# Tag 4

## GRÜNHEIDE → BAD SAAROW

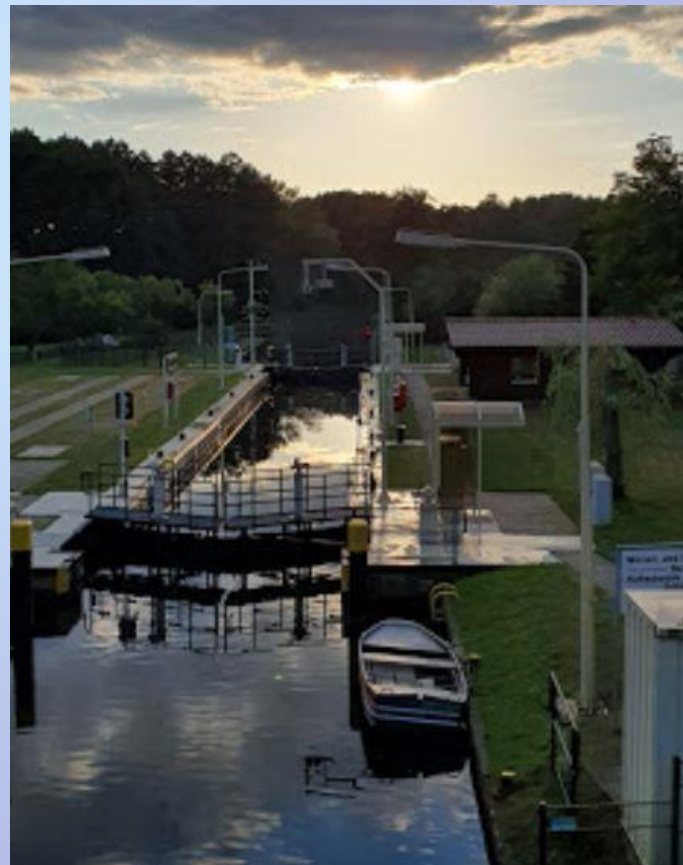
ca. 8,5-stündige Schifffahrt bis Bad Saarow

### Unsere heutige Route

Werlsee, die Löcknitz, Dämeritzsee, Seddinsee, Schmöckwitz, Zeuthener See, über die Dahme, Königs Wusterhausen, Schleuse neue Mühle, Krüpelsee, Dolgensee, Langer See, Wolziger See, Schleuse Kummersdorf, Storkow, Schleuse Storkow, großer Storkower See, Schleuse Wendisch Rietz, Scharmützelsee



Bustransfer vom Anleger zum Hotel nach Berlin ca. 65 Minuten







# SCHARMÜTZELSEE XL

7 – tägige Reise inkl. Anreise



## TERMIN

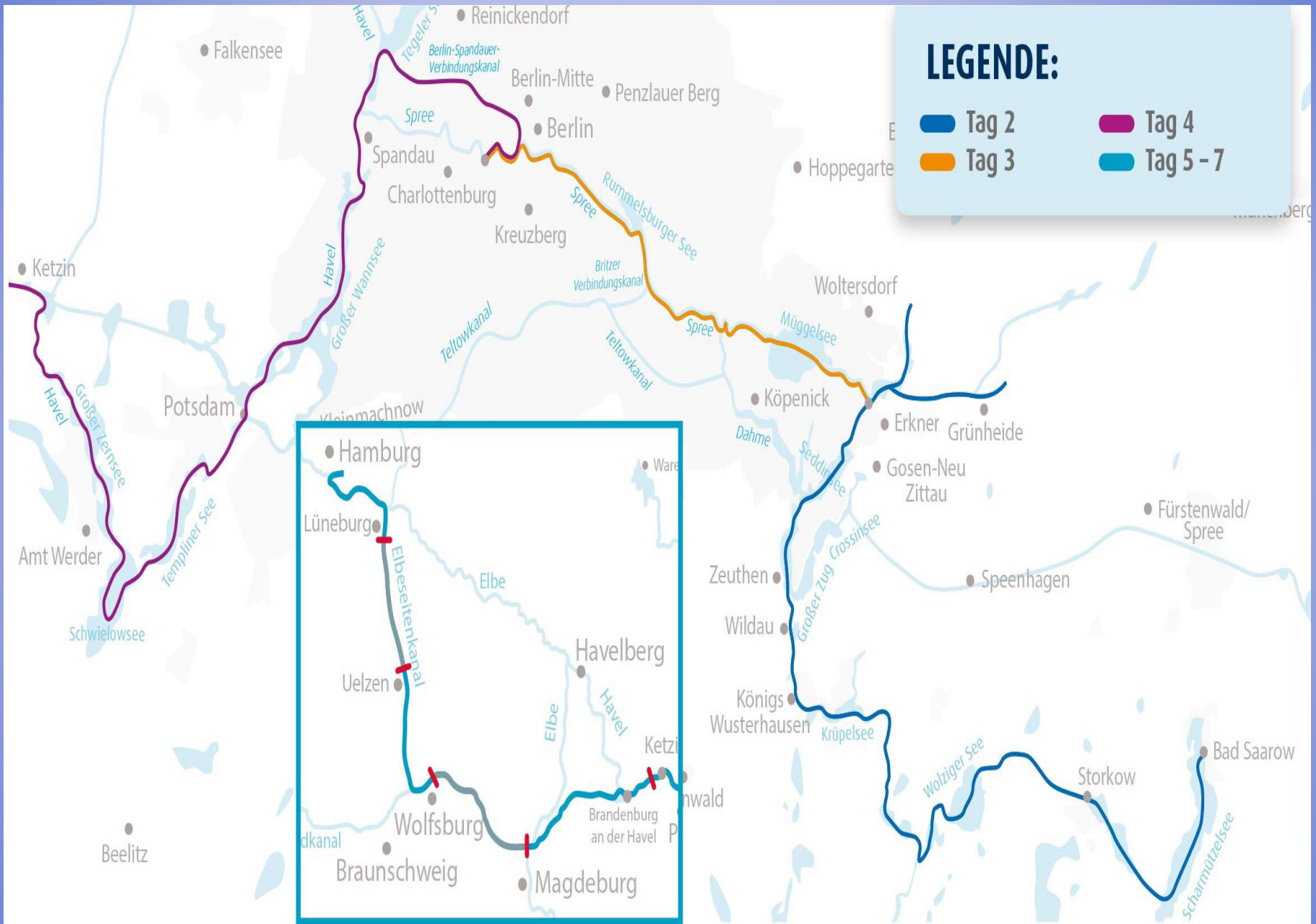
Scharmützelsee XL > Hamburg

03.06. – 09.06.2024

€ 1.899,00 p.P. im DZ

EZ-Zuschlag € 289,00





# Tag 1

## ANREISE BERLIN

**Transfer:** Unser angemieteter Reisebus startet um 08:00 Uhr in Hamburg Bergedorf (Weidenbaumsweg bei der Ausfahrt des Parkhauses) und um ca. 08:45 Uhr ist am ZOB Hamburg. Die Fahrt nach Berlin dauert ca. 3,5 Stunden.

**Ankunft:** ca. 12:30 Uhr in Berlin  
Zeit zur freien Verfügung

**Check In:** Ab 15:00 Uhr im Leonardo Hotel Berlin Mitte möglich

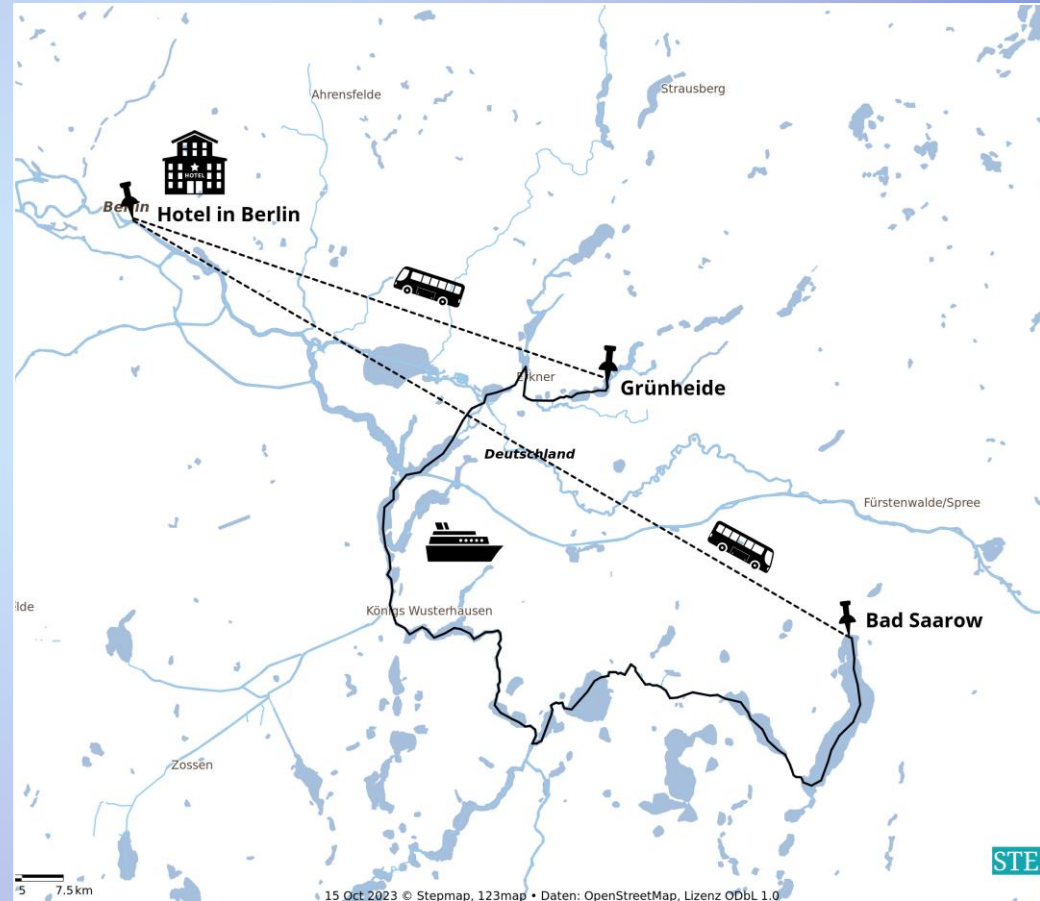
# Tag 2

## BAD SAAROW → GRÜNHEIDE

ca. 8,5-stündige Schifffahrt bis Grünheide

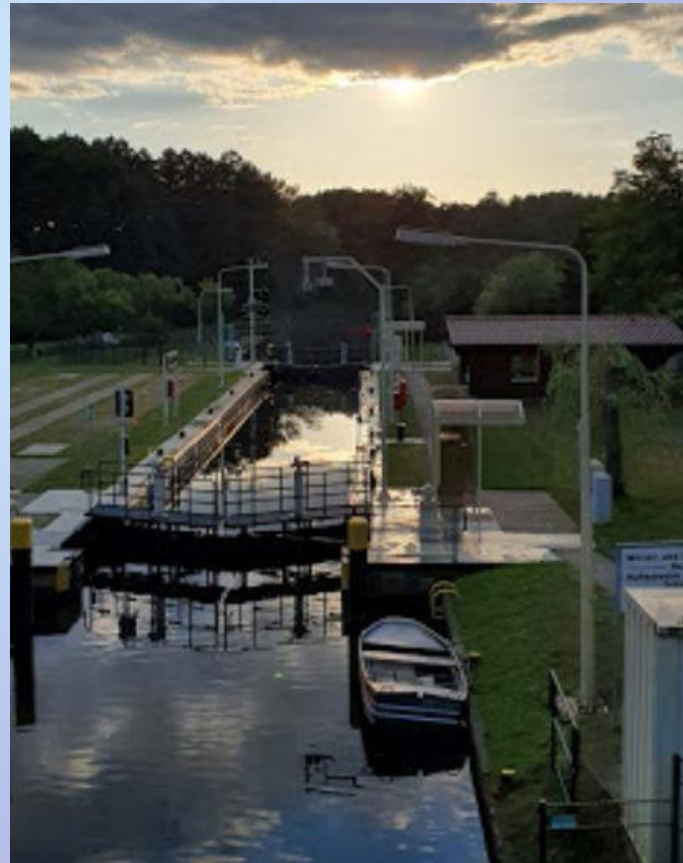
### Unsere heutige Route

Scharmützelsee, Wendisch Rietz, großer Storkower See, Schleuse Storkow, Schleuse Kummersdorf, Wolziger See, Langer See, Dolgensee, Schleuse neue Mühle, Königs Wusterhausen, über die Dahme, Zeuthener See, Schmöckwitz, Seddinsee, Dämeritzsee, über die Löcknitz, Werlsee



Bustransfer vom Hotel zum Anleger ca. 65 Minuten







# Leonardo Hotel Berlin Mitte

## 2 Übernachtungen



**Lage:** Sehr zentral nahe des Brandenburger Tors

**Zimmer:** 309

**Extras:** Bar, Fitness und Sauna

**Berlin:**

Hat aktuell ca. 3.870.000 Einwohner.

Unsere Hauptstadt hat für jeden etwas zu bieten, historisch oder kulturell ist hier alles zu finden.

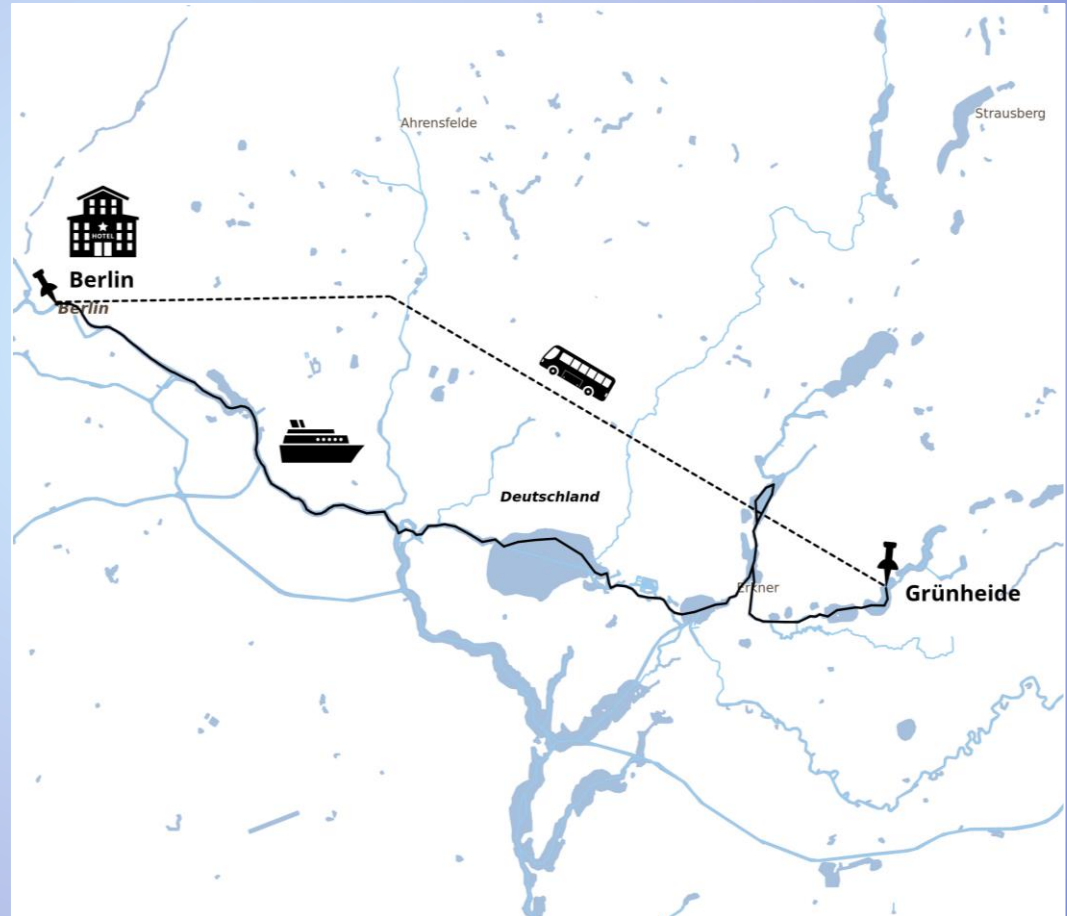
# Tag 3

## GRÜNHEIDE → BERLIN

ca. 6,5-stündige Schifffahrt bis Berlin

### Unsere heutige Route

Peetzsee, Grünheide,  
Werlsee, über die Löcknitz,  
Rüdersdorf, Kalksee,  
Schleuse Woltersdorf,  
Erkner, Flakensee,  
Dämeritzsee, Klein Venedig,  
Müggelsee, Müggelspree,  
Köpenick, Spree abwärts bis  
Berlin Mitte, Spreefahrt  
vorbei an der Museumsinsel



Bustransfer vom Hotel zum Anleger ca. 50 Minuten





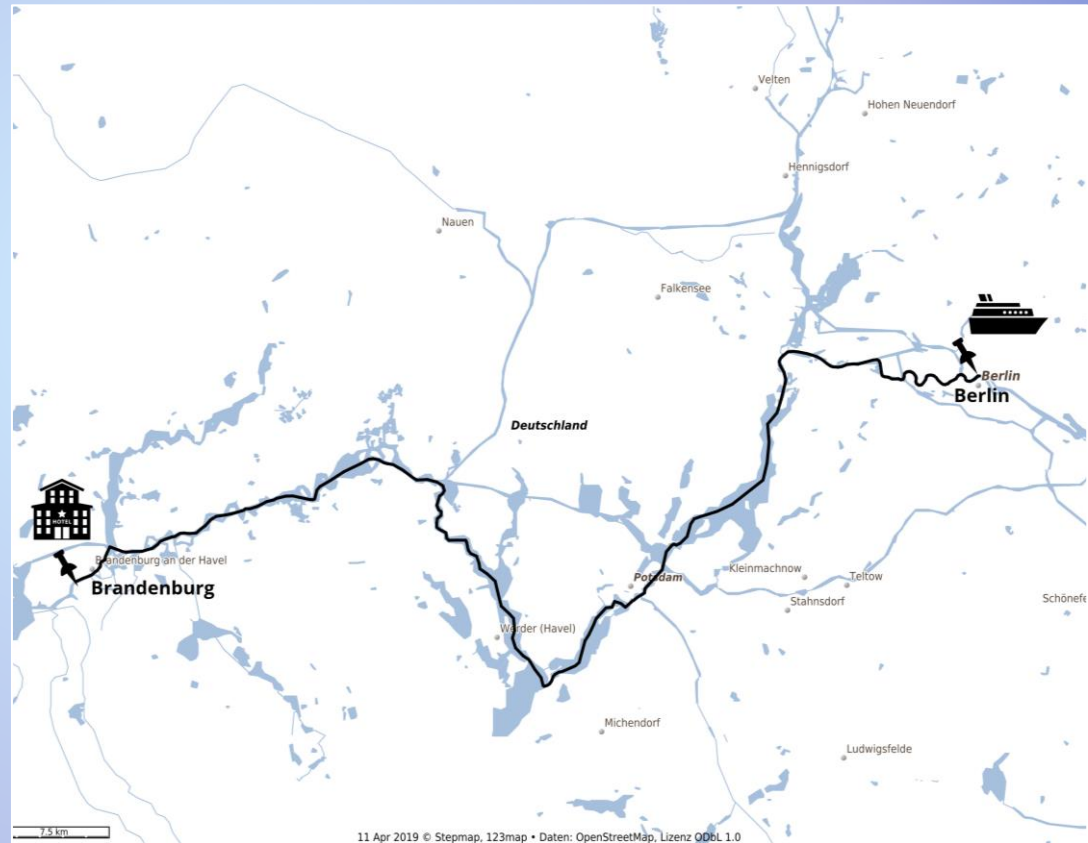
# Tag 4

## BERLIN → BRANDENBURG

ca. 7-stündige Schifffahrt bis Brandenburg

### Unsere heutige Route

- Berlin-Mitte
- Spreebogen, Reichstag
- Spreefahrt durch u.a. das Regierungsviertel Berlins
- Wannsee
- Potsdam
- Werder
- Havel



Bustransfer vom Anleger zum Hotel ca. 15 Minuten





# Seehotel in Brandenburg



**Lage:** Etwas außerhalb am Beetzsee gelegen

**Zimmer:** 82

**Extras:** Finnensauna & Massageangebote

## **Brandenburg:**

Hat aktuell ca. 73.650 Einwohner.

Brandenburg an der Havel ist bekannt für gotische Gebäude aus Backstein.

Besonders schön sind der Brandenburger Dom und das Altstädtische Rathaus.



# Tag 5

## BRANDENBURG → MAGDEBURG

ca. 8-stündige Schifffahrt bis Magdeburg

### Unsere heutige Route

- Brandenburg a.d. Havel
  - Plauer See
  - Havel
  - Genthin
- Elbe-Havel-Kanal
- Wasserstraßenkreuz  
Magdeburg



Bustransfer vom Anleger zum Hotel ca. 5 Minuten







**Lage:** Innenstadt Lage ca. 200 Meter von  
Hundertwassers grüner Zitadelle entfernt

**Zimmer:** 514

**Extras:** Restaurant, Wellness und Fitnessbereich, Schwimmbad

**Magdeburg:**

Hat aktuell ca. 240.000 Einwohner.

Magdeburgs Historischer Dom ist das Wahrzeichen der Stadt und von  
Ihrem Hotel in ca. 15 Min. zu Fuß zu erreichen.

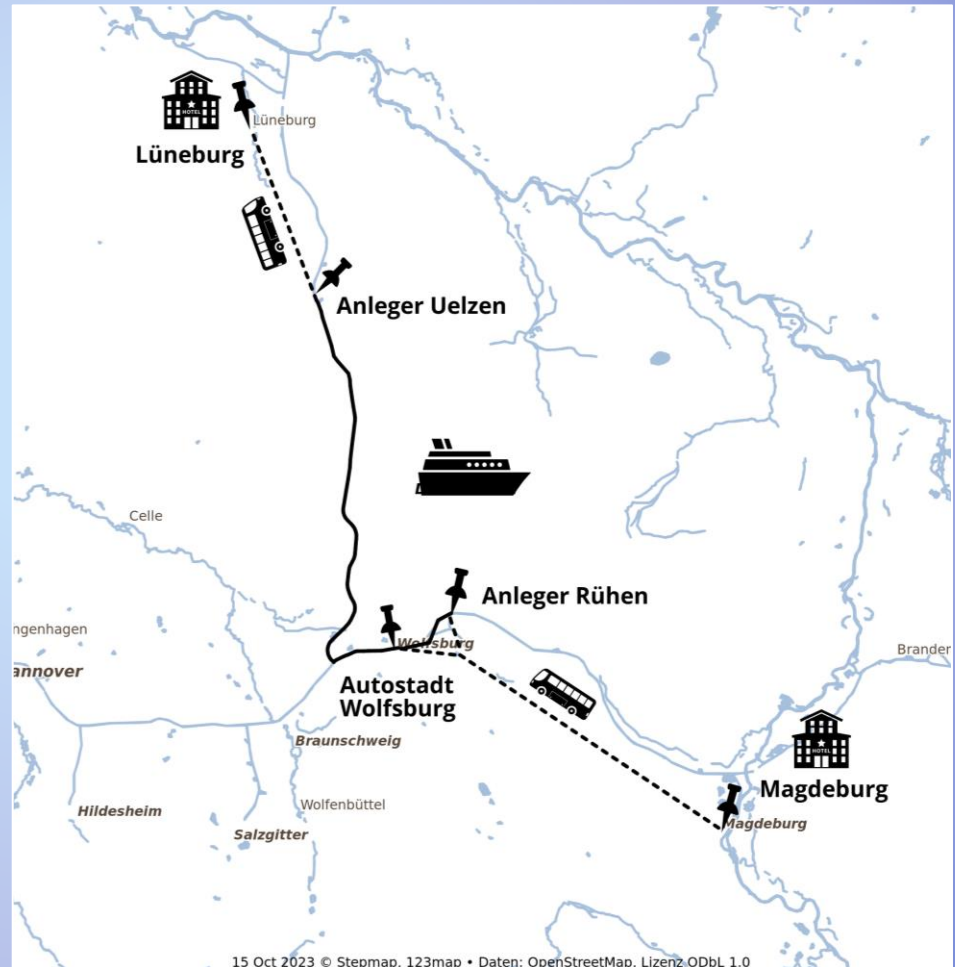
# Tag 6

## MAGDEBURG → UELZEN

ca. 7-stündige Schifffahrt nach Uelzen

### Unsere heutige Route

- Schleuse Sülfeld
- Kreuzung zum Mittellandkanal
- Lüneburger Heide
- Elbe-Seitenkanal
- Bad Bodenteich
  - Uelzen



Bustransfer vom Anleger zum Hotel ca. 40 Minuten

**Ankunft in Wolfsburg: ca. 10:30 Uhr**  
**Aufenthalt in Wolfsburg: 10:30 – 12:30 Uhr**  
**Bustransfer zum Hotel: 17:00 Uhr**



Oder kommen Sie morgens schon an Bord, wenn Sie die Autostadt nicht besichtigen möchten.

Die Gäste, die die Autostadt besichtigen werden fahren mit dem Bus dorthin und gehen anschließend vor dem Mittagessen unterwegs an Bord, ab mittags gemeinsame Weiterfahrt bis Nachmittag.







# DORMERO Hotel Altes Kaufhaus in Lüneburg



**Lage:** im alten Hafen der Hansestadt

**Zimmer:** 83

**Extras:** Fitness und Wellnessbereich

## **Lüneburg:**

Die Hansestadt Lüneburg hat aktuell ca. 80.000 Einwohner.

Hier finden Sie das Deutsche Salzmuseum.

Die Salzgewinnung verhalf Lüneburg damals zu seinem Reichtum

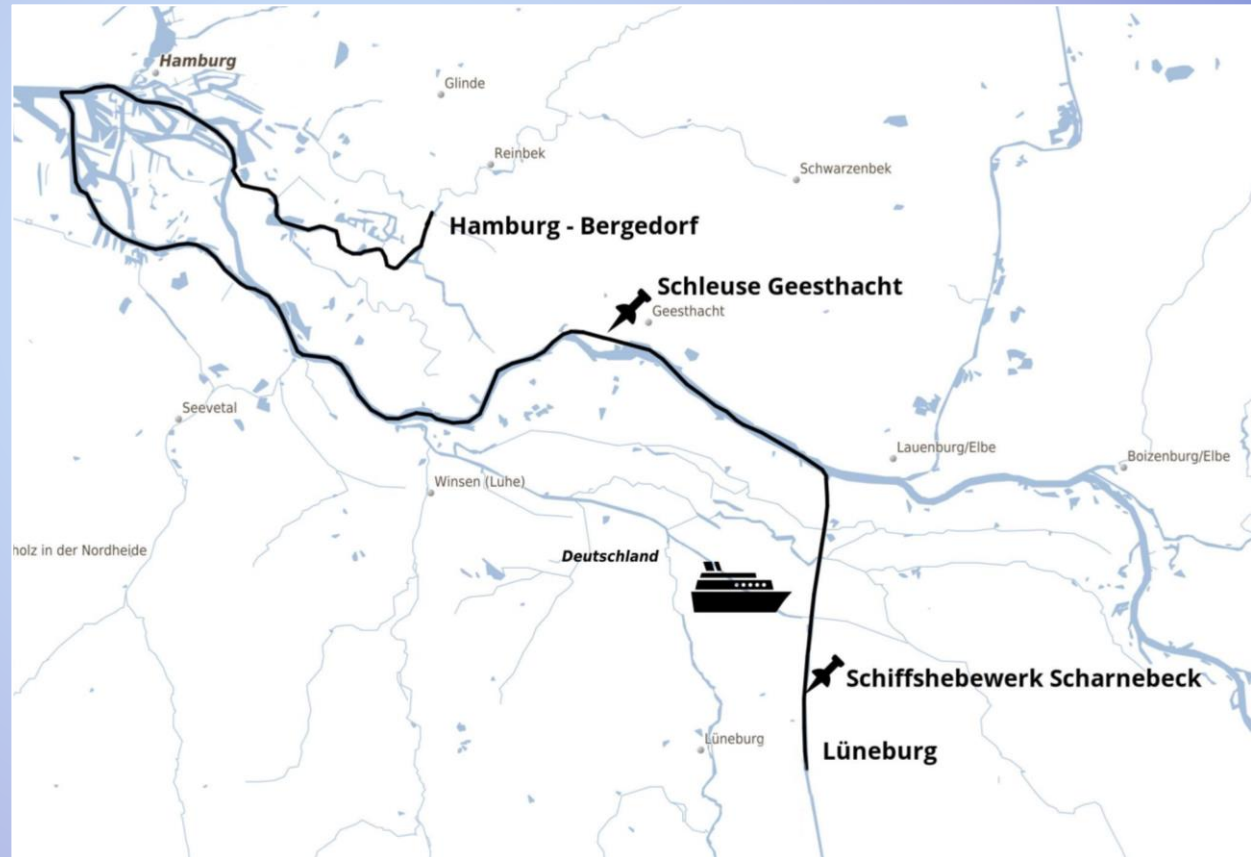
# Tag 7

## LÜNEBURG → HAMBURG

ca. 7,5-stündige Schifffahrt bis Bergedorf

### Unsere heutige Route

- Lüneburg / Adendorf
- Schiffshebewerk Scharnebeck
- Elbe-Seitenkanal
- Geesthachter Schleuse
  - Zollenspieker
  - Elbe
- Dove Elbe



Direkte Ankunft am Anleger, kein Bustransfer







# Tag 7

## Ankunft in Hamburg Bergedorf

ca. 17:30 Uhr im Bergedorfer Hafen Serrahn



# SERRAHN QUEEN







### **DATEN:**

Baujahr 1997  
Modernisiert 2021  
Länge: 33,3 m  
Breite: 5,2 m  
Höhe: 3,30 m



### **SITZPLÄTZE:**

Salon gesamt: 86 Sitzplätze  
Reisgruppe: max. 50 Personen  
Freideck mit Loungemöbeln und  
Liegestühlen: 60 Personen



# BERGEDORFER SCHIFFFAHRTSLINIE

*Flussverliebt seit 1998!*

## Klimaneutrales Reisen

Seit 2017 fahren wir bereits umweltbewusst mit dem gasbasierten GTL Kraftstoff.

Nun sind wir seit Mai 2023 klimaneutral unterwegs durch Kompensation unserer gesamten Emissionen.

Wir freuen uns, Sie an Bord  
begrüßen zu dürfen!

Ihr Team der Bergedorfer  
Schiffahrtlinie